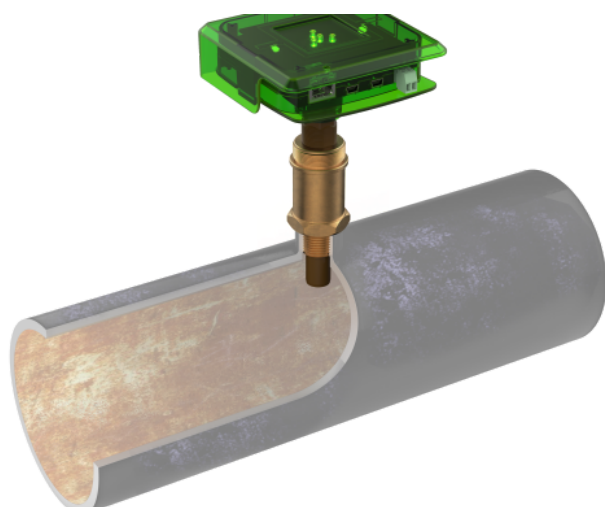


HOME > HVAC&R > Installateur en gebruiker gebaat bij toepassing corrosiedetectoren

## Installateur en gebruiker gebaat bij toepassing corrosiedetectoren

🕒 March 22, 2018 📁 HVAC&R



***“Het wordt tijd dat we tot input overgaan.” Karl Willemen, uitvinder en oprichter van Resus, begrijpt de terughoudendheid niet als het gaat over de duurzame corrosiedetectoren voor hydronische installaties. “Zowel de installateur als de gebruiker is er bij gebaat.”***

Met de input doelt Willemen het integreren van detectoren, die in een vroeg stadium corrosie (roestvorming) of andere problemen signaleren in het inwendige van de CV-installatie. “De toevoeging van een corrosiedetector is een kwalitatieve impuls. Wellicht ziet de branche het als een bedreiging terwijl het dat helemaal niet is. Ook

### VOLG ONS OP FACEBOOK



### ADVERTENTIE



**KBS**  
in samenwerking met 

**Total solutions for passive fire protection**

Brandwerende omkastingen

Brandwerend maken van draagconstructies

### RECENTE ARTIKELEN

‘Ook een toekomst voor stookolie in de energietransitie’

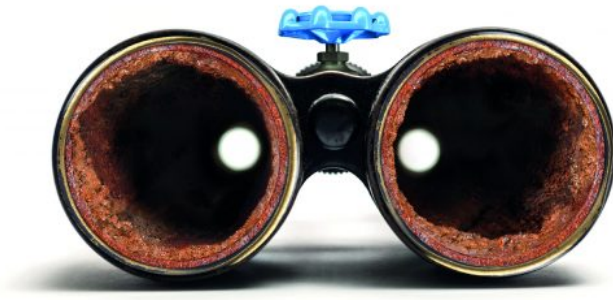
Legionellarisico verkleinen in brandslanghaspel

Altijd het ideale binnenklimaat

Dorgard Pro-systeem is veilig en verlost gebruiker van bedrading

voor de prijs hoeven ze het niet te laten. Bovendien: proactief handelen loont." Hij heeft voorbeelden te over van klanten die baat hebben bij de detectoren. Onderbouwingen die lof verdienen. "Achterover leunen en wachten tot iets kapot gaat, is de andere kant van de medaille. Met de Resus-toepassing ziet de installateur tijdig dat er een probleem zit aan te komen, kan er worden opgetreden op een moment dat het schikt en niet wanneer er zich een storing aandient met productieverlies of andere schade tot gevolg."

Kijk vooruit.



### **Slimmer**

Karl Willemen is vertrouwd met de schadelijke effecten van zuurstof in installaties. Hij zocht naar een manier om corrosie op te sporen, nog voor er schade optreedt. Zo wil hij de CV-installatie slimmer maken, naar het voorbeeld van de auto-industrie of van elektrische installaties, die tal van beveiligingen, waarschuwingen en diagnosefuncties omvatten. Hij trekt de vergelijking met een rookmelder of branddetector. "Hebben we het dagelijks nodig? Nee, maar het is wel veilig. Hetzelfde geldt voor de Risycor. Omwille van de beperkte kostprijs loont de investering altijd." Als voorbeeld neemt Willemen een expansievat van een verwarmingsinstallatie. Na een tijdje heeft elk expansievat wat voordruk verloren, en dan gaat men water bijvullen en ontluchten. In sommige gevallen gaat men de symptomen te lijf met chemicaliën en dan begint de ellende pas goed. Met onze toepassing zou de gebruiker tijdig gewaarschuwd zijn en was een hoop gedoe voorkomen."

### **Duurzaam**

Voor Karl Willemen is de ontwikkeling meer dan een technische en commerciële kwestie. Hij wil ook meewerken aan een mentaliteitswijziging: hij vindt dat de sector een maatschappelijke verantwoordelijkheid heeft voor duurzame en zuinige installaties. "Onze detectoren maken een installatie duurzamer. Consultants zouden dat moeten weten en corrosiedetectie opnemen in hun

bestekken." De toepassing van de detectoren vindt zijn weg naar alle gesloten circuits met water in verwarming en koeling in woon- en winkelcentra, fabrieken en bedrijfsruimten, zowel voor kleine als zeer grote vermogens. Resus is gevestigd in Merksem.

Voor meer informatie verwijzen wij u door naar Resus

Meer informatie



« **PREVIOUS**

Nest zoekt samenwerking met installateur

**NEXT** »

Brandpreventie in sanitaire sector



#### EEN ONDERDEEL VAN



MVL Media Groep is uw communicatiepartner. Met verschillende magazines, digizines, online platformen en social media kanalen, brengen wij u in contact met de juiste doelgroep.

#### ONZE VAKWEBSITES

Facade360  
Online Retailer  
Infra360  
Metaal360  
Interieurbouw Online  
MVL Media Groep

#### OVER ONS

Adverteren  
Nieuwsbrief  
Disclaimer  
Contact

#### ONZE PARTNERS



Copyright MVL Media Groep